

## Kerstverlichting automatisch in- en uitschakelen, bijvoorbeeld bij zonsondergang en zonsopkomst



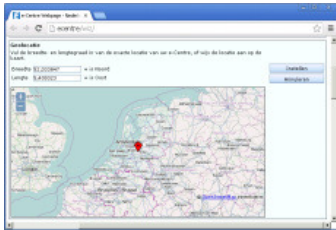
Met e-Domotica kunt u uw kerstverlichting in huis en buitenshuis automatisch inschakelen op of rond zonsondergang. Bijvoorbeeld uw kerstboom in huis of in de tuin, lichtslangen, een kerstster of andere kerstverlichting. Bovendien bespaart u energie en daardoor geld omdat hierdoor de kerstverlichting niet de hele dag onnodig blijft branden.

Volg de instructies hieronder om dit bij u thuis nu ook mogelijk te maken.

### 1. e-Centre basisstation benaderen en locatie instellen

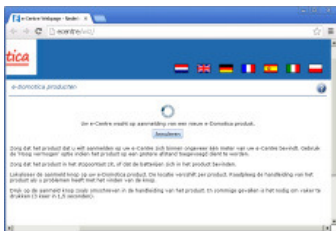


- Start uw computer of laptop.
- Open een browser, bijvoorbeeld Chrome of Firefox.
- Open de webpagina van het e-Centre via <http://ecentre>. Of via het IP adres van uw e-Centre, bijvoorbeeld <http://192.168.1.100> indien dit het IP adres van uw e-Centre is.
- Log in met de standaard PIN code 1234, of uw eigen PIN code.



- Klik onderaan de webpagina op 'Instellingen'.
- Ga naar het kader 'Geolocatie'.
- Klik op 'Instellen', waarna een kaart van Nederland zichtbaar wordt.
- Kies uw locatie door één keer te klikken. Dubbelklik om in te zoomen, of gebruik de + en – knoppen links bovenin de kaartweergave.
- Klik op 'Instellen' om de locatie in te stellen voor uw e-Centre.

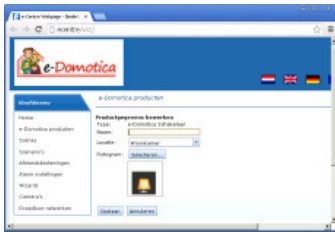
### 2. Nieuw product toevoegen aan uw e-Centre basisstation



- Ga naar 'e-Domotica producten'.
- Klik onderaan op 'Toevoegen'.
- Het e-Centre luistert naar apparaten die toegevoegd dienen te worden.



- Druk één keer op de knop van de schakelaar.
- De webpagina van het e-Centre zal nu melden dat het apparaat gevonden is.



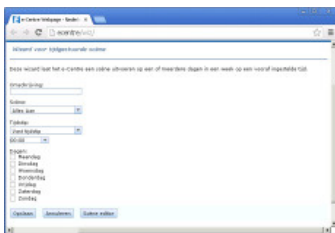
- Geef een naam voor de lamp of het apparaat.
- Selecteer een locatie uit de lijst, bijvoorbeeld 'Woonkamer'.
- Selecteer een afbeelding, passend bij de lamp of het apparaat.
- Klik op 'Opslaan' om de instellingen op te slaan.

### 3. Scènes aanmaken om verlichting in en uit te schakelen



- Klik in het linker menu op 'Scènes'.
- Klik op 'Toevoegen'.
- Geef de scène een naam, bijvoorbeeld 'Kerstverlichting aan'.
- Indien gewenst, selecteer: 'Toon een knop voor deze scène op het home scherm van het e-Centre'. Geef daarbij een naam of omschrijving en kies een passende afbeelding.
- Klik op 'Toevoegen'.
- Kies bij 'Apparaat' het apparaat wat u eerder heeft aangemeld.
- Kies bij 'Eigenschap': 'Switch', kies bij 'Actie' 'Instellen op' en kies bij 'Waarde' 'Aan'.
- Klik op 'Opslaan'.
- Voeg op dezelfde manier eventueel meerdere apparaten toe aan deze scène.
- Klik op 'Opslaan' om de scène op te slaan.
- Maak op dezelfde manier nog een scène aan, maar dan om de verlichting uit te schakelen. Bij 'Waarde' kiest u dan 'Uit'.

### 4. Tijdgestuurde scènes toevoegen



- Klik in het linker menu op 'Wizards'.
- Klik op 'Toevoegen'.
- Klik op 'Kies' in het kader 'Tijdgestuurde scène'.
- Geef een omschrijving, bijvoorbeeld 'Kerstverlichting aan bij zonsondergang'.
- Kies de scène die u eerder heeft aangemaakt.
- Kies bij 'Tijdstip' de optie 'Minuten na zonsondergang' of naar wens 'Minuten voor zonsondergang'.
- Vul in het veld eronder het aantal minuten in.
- Kies de dagen waarop deze tijdgestuurde scène uitgevoerd mag worden.
- Klik op 'Opslaan' om de instellingen op te slaan.
- Maak op dezelfde manier nog een Tijdgestuurde scène aan, maar dan om de verlichting uit te schakelen. Dat kan op een vaste tijd, bijvoorbeeld 23:45u of 'Minuten voor zonsopkomst' of 'Minuten na zonsopkomst'.
- De verlichting zal vanaf nu automatisch ingeschakeld en/of uitgeschakeld worden op de door u opgegeven momenten, bijvoorbeeld bij zonsondergang.