

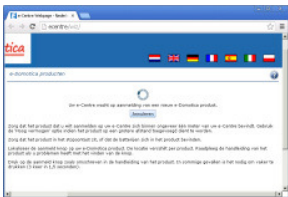
e-Domotica Schnellstartanleitung für EM6550 Schalter, EM6551 Dimmer und EM6552 Schalter mit integriertem Leistungsmesser

1. e-Centre Basisstation Webseite öffnen



- Fahren sie Ihren PC hoch.
- Öffnen Sie einen Webbrowser wie Firefox, Chrome oder Internet Explorer.
- Tippen Sie in die Adressleiste <http://ecentre/> um die lokale Webseite des e-Centre zu öffnen. Oder tippen Sie z.B. <http://192.168.1.30> wenn dies die Adresse von Ihre e-Centre ist.
- Klicken Sie auf eines der Fähnchen um die Sprache des e-Centre 2 und der Webseite an zu passen.
- Klicken Sie auf 'Login' um ein zu loggen. Der Standard-PIN-Code 1234 ist aktiv.

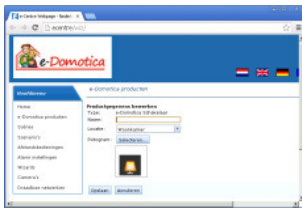
2. e-Domotica Produkte anmelden



- Gehen Sie zum 'e-Domotica-Produkte'.
- Klicken Sie auf der Webseite auf den Knopf 'Hinzufügen'.
- Das e-Centre 2 wird jetzt Z-wave Geräte suchen



- Drücken Sie dreimal innerhalb von 1,5 Sekunden auf den Knopf des Z-wave Geräts um dieses an zu melden.
- Sollte das e-Centre 2 das Gerät erkannt haben, so wird der Type des Geräts auf der Seite angegeben.



- Tragen Sie einen Namen nach Wunsch ein. Wenn Sie zum Beispiel ein EM6550 als Lampe im Wohnzimmer verwenden, können Sie es den Namen ‚Lampe‘ geben. Sollten Sie ein Gerät schalten wollen, brauchen Sie nur den Namen ein zu geben, zum Beispiel „TV“.
- Wählen Sie einen Standort aus der Liste. Zum Beispiel 'Wohnzimmer'.
- Klicken Sie 'Auswählen' Knopf um eine Icon für dieses Gerät aus zu wählen. Dieses Icon wird auf dem e-Centre 2 Bildschirm angezeigt bei den Geräten. Hiermit können Sie das Gerät ein- und ausschalten.
- Klicken Sie 'Speichern' um die Einstellungen zu speichern.

3. Szenen kreieren



- Klicken Sie im linken Menü 'Szenen'.
- Klicken Sie 'Hinzufügen'.
- Geben Sie der Szene einen Namen, zum Beispiel 'TV Schauen'.
- Sie können einen Knopf für diese Szene auf dem e-Centre 2 Home-Schirm platzieren, indem Sie folgende Box checken: 'Zeigen Sie einen Knopf für diese Szene auf dem Home-Schirm des e-Centre'. Geben Sie einen Text und wählen Sie eine passende icon.
- Klicken Sie 'Hinzufügen'.
- Gerät: Wählen Sie eines der beim e-Centre angemeldeten Geräte. Zum Beispiel 'Lampe'.
- Merkmal: in diesem Fall können Sie nur 'Schalten' (Switch) wählen.
- Aktion: Sie können hier 'Einstellen' und 'Invertieren' wählen. 'Einstellen' ermöglicht Ihnen ein Gerät in jedem Fall ein- und auszuschalten.
- Wert: Wählen Sie 'Ein' um das Gerät ein zu schalten und wählen Sie 'Aus' um das Gerät aus zu schalten.
- Klicken Sie 'Speichern' um auf die vorherige Seite zurück zu kehren.
- So können Sie mehrere Geräte an diese Szene hinzufügen.
- Sobald Sie fertig sind, klicken Sie 'Speichern' um alle Einstellungen für diese Szene zu speichern.